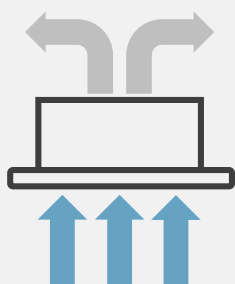


RACCOMANDAZIONI FLÄKTGROUP SULLA VENTILAZIONE PER RIDURRE AL MINIMO LA TRASMISSIONE DI COVID19

RACCOMANDAZIONI CHIAVE



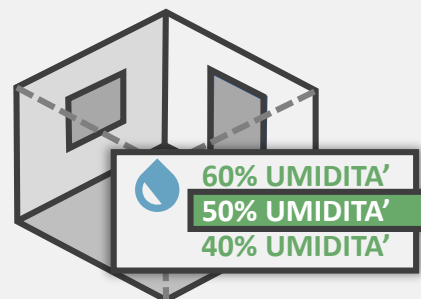
Accertarsi che l'estrazione dai servizi igienici funzioni correttamente

Le aree dei servizi igienici dovrebbero essere tenute in depressione per garantire che l'aria non rientri nelle zone occupate dell'edificio.



Aumentare la portata d'aria di mandata e di estrazione

Disattivare eventuali sezioni di ricircolo nelle unità di trattamento aria.



Mantenere nell'ambiente interno un'umidità relativa del 50% o almeno tra il 40% e il 60%

TOILET



In un articolo di ricerca pubblicato di recente risulta che una delle principali fonti di trasmissione del virus nell'ospedale di Wuhan sono stati i servizi igienici. Il coronavirus è presente nel materiale fecale e può diffondersi nell'atmosfera quando viene azionato lo sciacquone del wc.

La ventilazione dei servizi igienici dovrebbe essere:

- (i) controllata per assicurarsi che sia funzionante,
- (ii) essere configurata in modo che l'area della toilette sia in depressione e che l'aria venga aspirata al suo interno,
- (iii) con filtrazione HEPA se l'espulsione è vicina a un'area pubblica o alle prese d'aria di ventilazione.

MANDATA ED ESTRAZIONE

DURANTE LE NORMALI ORE DI FUNZIONAMENTO

- Mantenere i set point di temperatura. L'infettività del virus varia con la temperatura.
- Assicurarsi che i sistemi di espulsione sia centrali che locali funzionino correttamente.
- Ciò può richiedere la regolazione dei termostati e/o dei sensori di CO2 e dei rilevatori di presenza.
- Disattivare eventuali sezioni di ricircolo durante le ore di funzionamento.
- Controllare l'umidità interna. Numerosi studi mostrano che l'infettività del virus si riduce con un'umidità relativa compresa tra il 40 e il 60% ed è più bassa con UR del 50%. Valori di temperatura e umidità corrispondenti al limite superiore dell'intervallo possono incidere sul comfort termogrametrico.
- Aumentare la portata d'aria. Prestare attenzione agli ambienti in sovrappressione ed evitare che le particelle contenenti il virus possano uscire ed essere trasportate in altre zone.

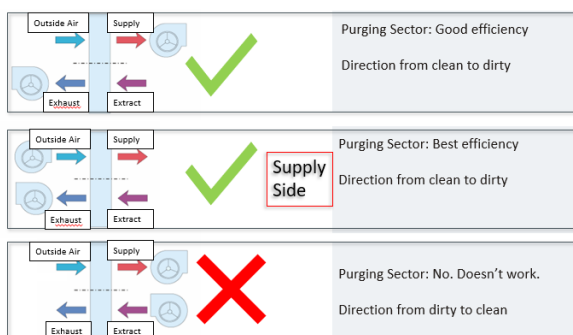
- Tenere controllate la portata d'aria, la temperatura e l'umidità anche al di fuori delle normali ore di funzionamento. Idealmente 24 ore al giorno. Dove ciò non fosse possibile, prolungare i tempi di funzionamento del sistema di ventilazione accendendolo prima e spegnendolo più tardi. Tutti questi accorgimenti riducono l'infettività del virus. Le sezioni di ricircolo possono aiutare al di fuori dell'orario di lavoro a mantenere la temperatura e l'umidità ottimali, ma dovrebbero essere disattivate non appena un edificio viene occupato dalle persone.

SISTEMI DI RECUPERO DEL CALORE IN IMPIANTI DI VENTILAZIONE CENTRALIZZATI

Alcune organizzazioni hanno suggerito di spegnere le unità di trattamento dell'aria con recuperatori rotativi. Se correttamente configurati, installati, messi in funzione e dotati di settore di spurgo, i recuperatori rotativi hanno percentuali di trafilamento uguali a quelle degli scambiatori di calore a piastre. Le ruote entalpiche recuperano anche il calore latente e quindi sono utili per controllare l'umidità interna.

Raccomandazioni per le UTA con recuperatori rotativi

- Controllare la posizione dei ventilatori. Vedere sotto
- Controllare se il rotore ha una sezione di spurgo. Vedere sotto
- Controllare il corretto bilanciamento delle pressioni per assicurarsi che il passaggio dell'aria sia dalla sezione di mandata a quella di ripresa. FläktGroup offre questo servizio e può effettuare azioni correttive in funzione delle necessità.



Atmospheric side

Supply Side

A

A è la configurazione standard fornita da FläktGroup ed è a bassissimo rischio

B

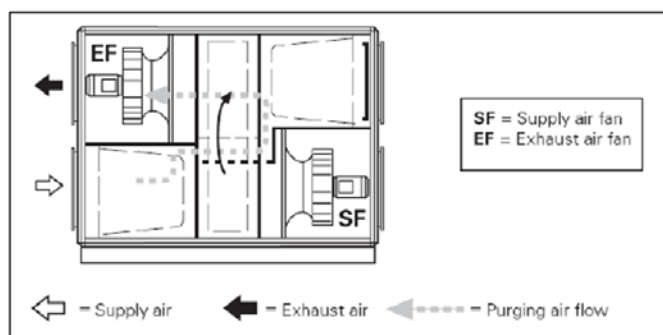
B è una configurazione disponibile da FläktGroup ed è a bassissimo rischio

C

C può provocare un ricircolo molto elevato e dovrebbe essere spenta o funzionare come sistema di sola estrazione

Un settore di spurgo è un dispositivo meccanico montato sul rotore per assicurare che le particelle nel flusso d'aria di estrazione siano spurgate dal rotore e dirette nel flusso d'aria di scarico. Correttamente configurato il trafilamento è inferiore all'1%

Tutte le unità di trattamento aria FläktGroup prodotte in Svezia sono equipaggiate di settore di spurgo.



Disclaimer

Questo documento si basa su ricerche accademiche storiche e attuali a livello mondiale, sulle raccomandazioni fornite dalle organizzazioni professionali di ventilazione e sulle nostre conoscenze in qualità di uno dei principali produttori di apparecchiature HVAC del mondo. FläktGroup declina qualsiasi responsabilità e non è responsabile di eventuali danni diretti, indiretti, incidentali o di qualsiasi altro danno derivante o connesso all'uso delle informazioni presentate in questa pagina.

V1: 2020-05-15 - questo documento informativo sarà opportunamente aggiornato